



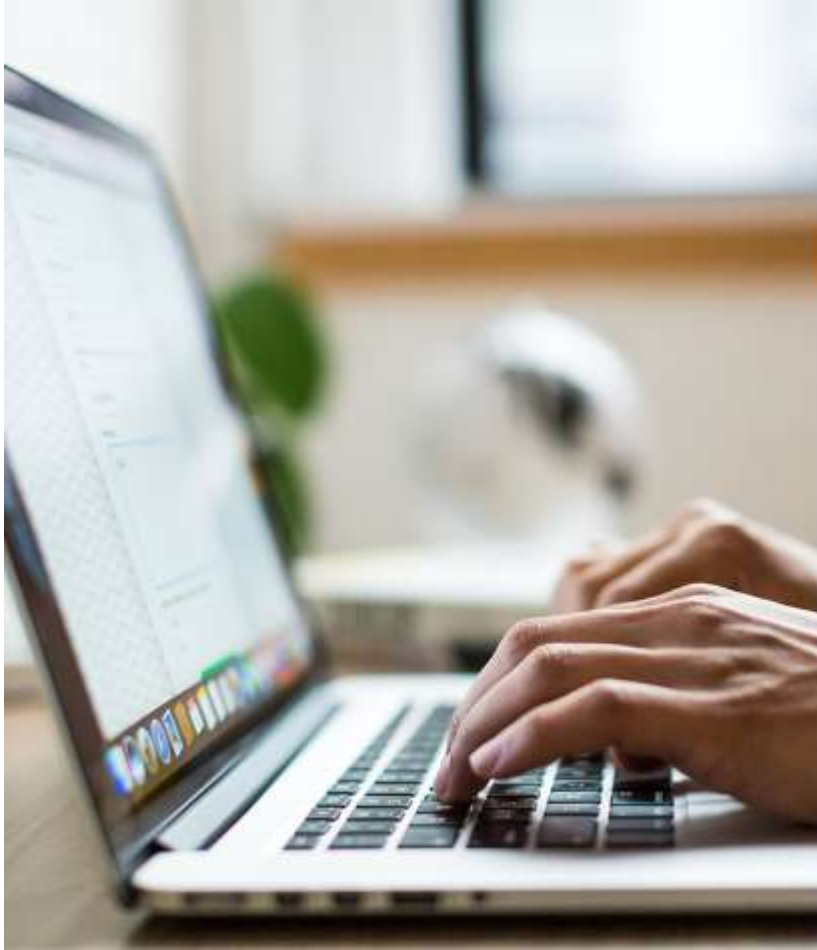
**KONAK
MUSTAFA KEMAL ATATÜRK
MESLEKİ VE TEKNİK ANADOLU
LİSESİ**

**MUHASEBE - FİNANSMAN
ALANI**

Konak Mustafa Kemal Atatürk Mesleki ve Teknik Anadolu Lisesi

Muhasebe ve Finansman
Alanı





ALAN HAKKINDA

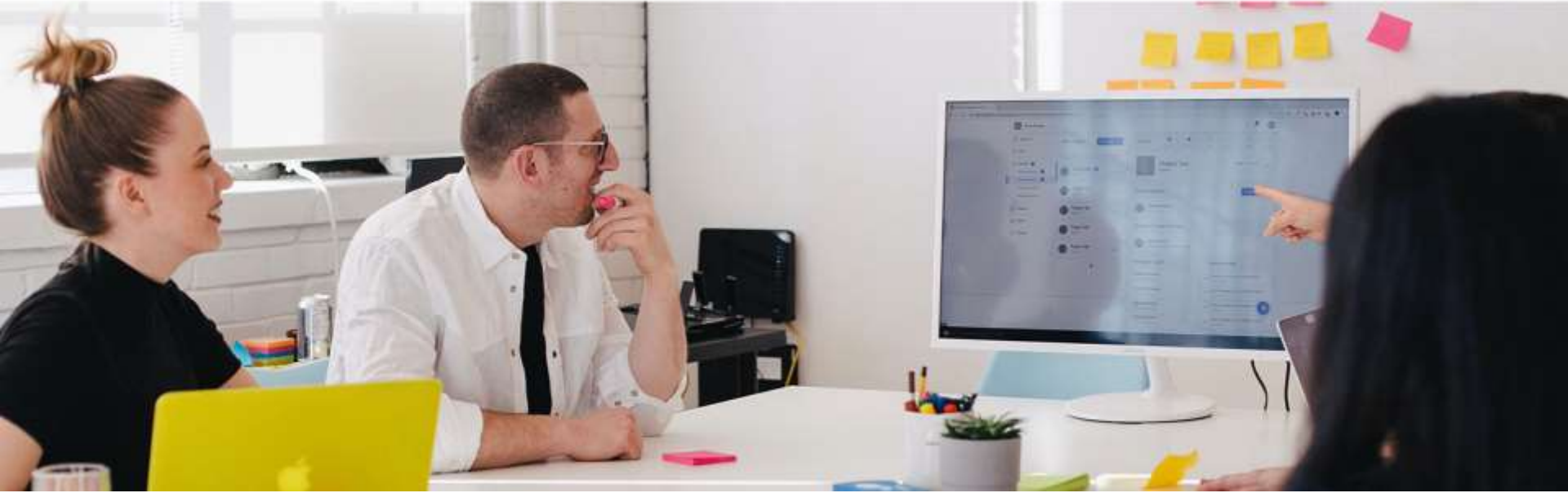
Muhasebe ve finansman;
iřletmelerin kuruluřu, faaliyetlerine
ait belgelerin tasnifi, kayıt
iřlemleri, dosyalama ve arřivleme
iřlemleri, raporlama, analiz etme,
dış ticaret mevzuatı, gümrük
iřlemleri, muhasebe kayıtları,
finans ve borsa hizmetleri
yeterliklerini kazandırmaya yönelik
eđitim ve öğretim verilen alandır.

**Konak Mustafa Kemal Atatürk
Mesleki ve Teknik Anadolu Lisesi**

Muhasebe ve Finansman Alanı



Muhasebe, finans ve borsa hizmetleri tüm sektörlerin vazgeçilmez bir parçasıdır. Teknolojik gelişmelere paralel olarak bu meslek de aynı hızla gelişmeye ve değişmeye devam etmektedir. Muhasebe ve finansman hizmetleri bilgisayar ortamında yapılmaktadır.



Eđitim ve Kariyer İmkanları

Meslek lisesinden sonra "Yükseköđretim Kurumları Sınavında" (YKS) başarılı olanlar lisans programlarına ya da meslek yüksekokullarının ilgili bölümlerine devam edebilirler. Mezun olan öğrencilerin ek puanları ile yerleşebilecekleri ön lisans programları da mevcuttur.

Meslek eğitimi, meslek liselerinin muhasebe ve finansman alanında ve meslek lisesinden sonra "Yükseköđretime Geçiş Sınavı"nda başarılı olanlar, lisans programlarına ya da meslek yüksekokullarının ilgili bölümlerine devam edebilirler.



Mali M¼şavirlik ve Yeminli
Mali M¼şavirlik Kanunu,
meslek iinde
kademelendirme
getirdiėinden muhasebe
ve finansman alanından
mezun olanlar Kanunda
belirtilen Őartları yerine
getirmek suretiyle bu
unvanları kazanabilirler.



Çalışma Alanları ve İş Bulma Olanakları

Meslek mensupları; muhasebe ve mali müşavirlik bürolarında, dış ticaret ve finans kuruluşlarının ilgili departmanları ile ticarî işletmelerin muhasebe servislerinde çalışabilirler. Ayrıca her türlü kuruluşun mali işlerle ilgili bölümlerinde çalışabilirler.

Mesleğin oldukça geniş bir çalışma alanı mevcuttur.

Ülkemizde, muhasebecilik yasalarla düzenlenmiş bir meslektir.

Muhasebe-Finansman Alanından mezun olanlar kanunda belirtilen şartları yerine getirmek suretiyle bu unvanları kazanabilirler.



Çalışma Ortamı

Muhasebe hizmetleri genellikle büro ortamında yürütülmektedir. Temiz büro ortamlarında, işçi sağlığı ve işçi güvenliği açısından önemli bir risk bulunmamaktadır. Meslek mensuplarının kazançları, muhasebe ve mali müşavirlerin yasalarla düzenlenmiş olan SMMMO (Serbest Muhasebeci Mali Müşavir Odaları) tarafından bir tarife ile belirlenmektedir. Alt meslek gruplarının kazançları ise işyerlerine göre değişiklik göstermektedir.



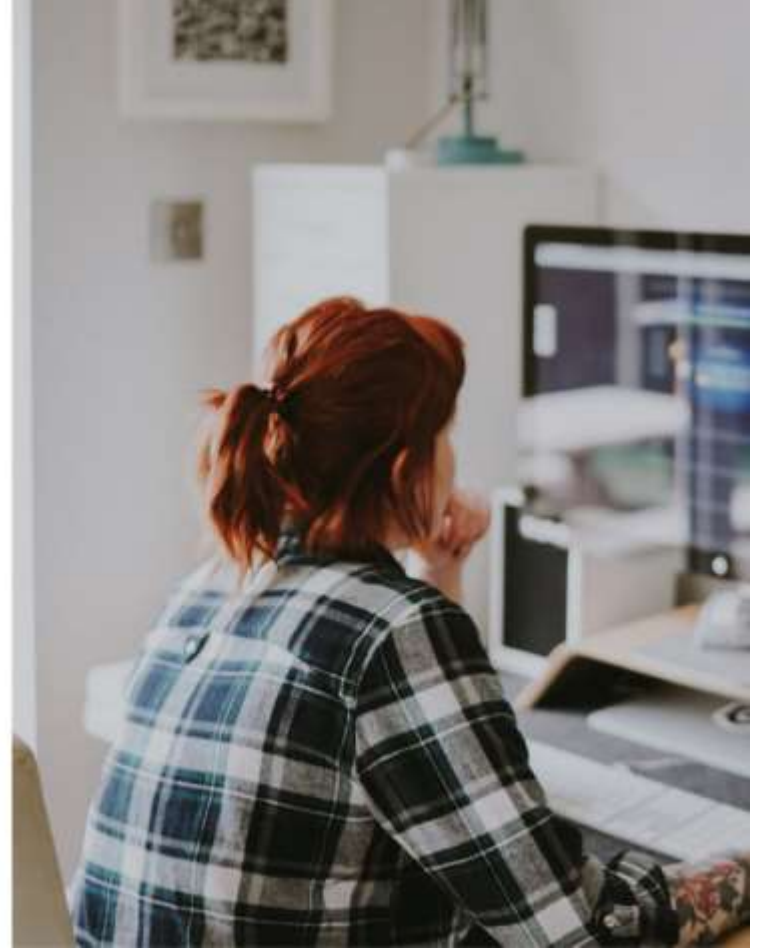
Okulumuzda eğitim gören öğrencilerin tamamı, eğitim hayatları süresince; 5510 sayılı Kanuna göre “İş Kazası ve Meslek Hastalığı İle Hastalık Sigortası Hükümleri” kapsamında sigortalanır.





Alanımızda öğrenim gören öğrenciler lise son sınıfta, haftanın üç günü, kurumlarda staj eğitimi yapmaktadırlar. Öğrenciler bu çalışmalarını süresince devlet tarafından SGK koruması altındadırlar ve kurumlarından asgari ücretin $\frac{1}{3}$ ü kadar ücret alırlar.

Öğrencilerimizin staj eğitimi yaptığı kurumlar; Okulumuz ile uzun yıllardır çalışan, bilgi ve birikimi yüksek kurumlardır. Çok sayıda öğrencimiz staj yaptığı kurumlarda çalışmaya devam etmektedir. Görevli öğretmenlerimiz ve idarecilerimiz staj süresince rutin kontroller yaparak, eğitimin kalitesini denetlemektedir.



Alanımızda eğitim gören öğrencilerimizin; sektörü tanıyabilmeleri, kendini geliştirebilmeleri, güncel ve kaliteli mesleki eğitim alabilmeleri amacıyla, ilimizde ve bölgemizde faaliyet gösteren meslek odaları ve mesleki birlikler ile ortak çalışmalar ve eğitim faaliyetleri düzenlemekteyiz.



Mezun Öğrencilerimizin Gidebileceği Yüksek Öğretim Programları Önlisans (2 yıllık)

Bankacılık ve Sigortacılık
Deniz ve Liman İşletmeciliği
Dış Ticaret
Emlak ve Emlak Yönetimi
Enerji Tesisleri İşletmeciliği
Hava Lojistiği
Havacılıkta Yer Hizmetleri Yönetimi
İnsan Kaynakları Yönetimi
İşletme Yönetimi
Lojistik

Turizm ve Seyahat Hizmetleri
Marka İletişimi
Menkul Kıymetler ve Sermaye Piyasası
Muhasebe ve Vergi Uygulamaları
Pazarlama
Perakende Satış ve Mağaza Yönetimi
Sağlık Kurumları İşletmeciliği
Sivil Hava Ulaştırma İşletmeciliği
Sivil Hava Kabin Hizmetleri
Sosyal Güvenlik

Mezun Öğrencilerimizin Gidebileceği Yüksek Öğretim Programları

Lisans (4 yıllık)

Bankacılık
Bankacılık ve Finans
Bankacılık ve Sigortacılık
Gümrük İşletme
Muhasebe
Muhasebe Bilgi Sistemleri
Muhasebe ve Denetim
Muhasebe ve Finans Yönetimi
Pazarlama
Sermaye Piyasaları ve Portföy Yönetimi

Sermaye Piyasası
Sigortacılık
Sigortacılık ve Risk Yönetimi
Sivil Hava Ulaştırma İşletmeciliği
Ulaştırma ve Lojistik Yönetimi
Uluslararası Finans
Uluslararası Ticaret
Lojistik ve İşletmecilik
Uluslararası Perakende Yönetimi



Konak Mustafa Kemal Atatürk
Mesleki ve Teknik Anadolu Lisesi
Muhasebe-Finansman Alanı
Bilgisayarlı Muhasebe Dalı